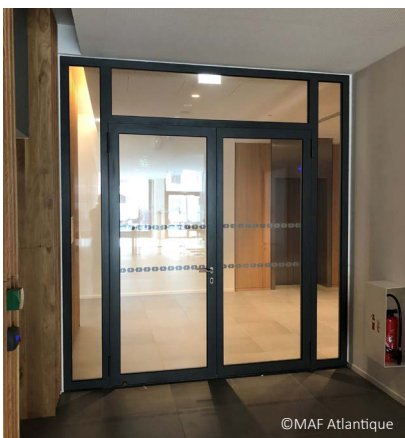


## MAF ATLANTIQUE MET SON EXERTISE EN PORTES ET CLOISONS RÉSISTANTES AU FEU, AU SERVICE DU CHANTIER ISSY CŒUR DE VILLE

**Issy cœur de ville**, c'est un projet d'éco-quartier initié en 2016 par la ville d'Issy Les Moulineaux (92) dont la livraison a débuté en juin dernier. 17 270 m<sup>2</sup> de commerces et services, 40 900 m<sup>2</sup> de bureaux... un chantier gigantesque confié au promoteur Altaréa avec le cabinet d'architecture Valode & Pistre. En entreprise générale : Bouygues Construction.

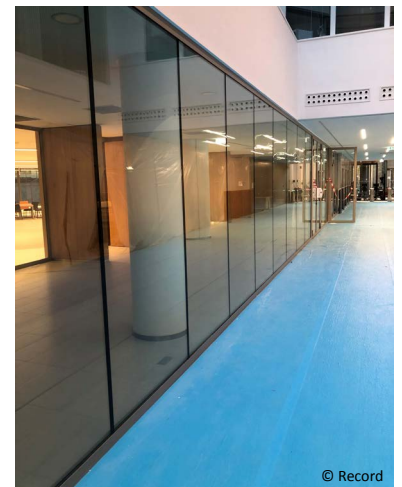
À l'ouvrage et mandatée par Bouygues Construction, pour les portes automatiques et les portes et parois vitrées anti incendie, dans les parties Bureaux et Infra/Mail/Commerces : **l'entreprise RECORD**. Celle-ci choisit d'emblée de **s'associer à MAF ATLANTIQUE** pour lui confier la **conception et la fabrication des ouvrages résistants au feu** dont il est spécialiste. Résultat : 450 m<sup>2</sup> de surfaces vitrées fabriquées sur mesure pour ce projet d'envergure.



RdC IMC : menuiserie vitrée acier EI60



B1- Hall : cloison acier vitrée EI60 + Porte 1 vantail



RdC B1 : Paroi monumentale bord à bord EI60 + partie ouvrante 2 vantaux vitrés acier E30.

Lorsqu'il est contacté par Record en 2019 pour concevoir et fabriquer différents ouvrages feu de deux super-entités du projet Issy Cœur de Ville, MAF Atlantique accepte de relever le défi.

Il s'agit certes d'un très grand chantier auquel la PME guérandaise peut répondre. Mais, c'est surtout l'occasion pour son DG Guillaume Leborgne, et ses équipes, de s'attaquer à un superbe défi technique d'ouvrages feu complexes et sur-mesure.

Record, n'étant pas spécialiste des normes anti incendie et ne possédant pas les PV et certifications feu, a spontanément choisi d'associer MAF Atlantique au projet. Il lui propose d'être son partenaire pour la conception et la fabrication des ouvrages feu, il se charge de l'installation.

**À la clé : 450 m<sup>2</sup> de surfaces vitrées résistantes au feu incluant portes battantes et cloisons vitrées conçues et fabriquées sur mesure par MAF Atlantique, en partenariat avec Record.**

" Nous ne pouvions répondre à cet appel d'offre sans s'appuyer sur un fabricant partenaire spécialisé dans les normes anti-incendie comme MAF Atlantique, avec qui nous avons déjà travaillé. Ce projet s'est d'ailleurs mené en toute transparence et en bonne intelligence entre nos deux entreprises et Bouygues Construction, "  
**déclare François-Xavier Vlin, directeur régional de Record.**

Au total MAF Atlantique a fourni **36 unités de portes battantes E et EI** avec acoustique. Également, **différentes tailles de menuiseries vitrées avec châssis fixe acier pour parois bord à bord**, toutes installées en intérieur (rez-de-chaussée, niveaux et sous-sols) par Record.

- Elles équipent, pour la majorité, la super-entité BUREAUX du chantier qui regroupe 3 ensembles de bureaux ( répartis dans 3 bâtiments B1, B2, B3).
- Elles équipent également, dans la super entité INFRA/MAIL/COMMERCES, au niveau des ERP, la salle polyvalente, les parkings, les sas, les paliers, les escaliers et les locaux techniques.

**Pour Guillaume Leborgne, directeur de MAF Atlantique,**

" Ce partenariat avec Record prouve que la mutualisation des compétences et la complémentarité des savoir-faire deviennent une vraie force, le projet étant davantage motivant lorsqu'il est partagé et qui plus est lorsque le suivi de chantier se passe bien et en confiance avec les partenaires.

Il démontre aussi que notre PME est reconnue pour sa spécificité dans la protection incendie, mais aussi pour sa capacité à être force de proposition et à concevoir des ouvrages sur mesure, pour des chantiers d'envergure. "

# La construction vitrée architecturale résistante feu : la spécialité de MAF ATLANTIQUE

Les ouvrages résistant au feu, exigés dans le cahier des charges, devaient s'adapter aux contraintes techniques des matériaux, des emplacements et des volumes à équiper, mais aussi aux souhaits d'esthétisme voulus par les architectes.

Les bureaux d'étude de MAF Atlantique, Record et Bouygues ont travaillé de concert et en bonne entente, pour définir les spécificités techniques et les adaptations des ouvrages à concevoir.

Afin d'être en harmonie avec les valeurs et l'esthétisme du projet souhaité par l'architecte, MAF Atlantique a proposé une menuiserie en acier JANISOL® C4 (pour sa pérennité), un remplissage en simple vitrage ou double pour le hall principal, avec finition thermolaquage teinte RAL, condition intérieur.

Pour assurer la tenue des portes lors de la pose par Record, MAF Atlantique a adapté des impostes spécifiques.

En fonction des exigences des lieux, les portes et cloisons intérieures sont toutes normées E (Pare flamme) ou EI (coupe-feu) associées à leur performance en minutes de 30 ou 60 pour l'étanchéité au feu (E) ou l'isolation thermique (I).

Les châssis des cloisons sont fixes et montés, selon le besoin, en bord à bord. Les portes sont en 1 vantail ou 2 vantaux.

" MAF est allé au-delà du simple schéma technique en proposant différents échantillons pour la teinte des miroiteries, les poignées et paumelles, pour répondre aux exigences esthétiques des architectes notamment sur la couleur des vitres intérieures selon l'exposition au soleil. En plus de leur réactivité, nous avons aussi apprécié leur efficacité logistique dans des lieux fréquentés et peu accessibles, pour la livraison d'ouvrages complexes." poursuit **François-Xavier Vlin.**



B2 : Cloison vitrée 2 vantaux de 2,83 m x 3 m de hauteur.

© MAF Atlantique

L'ensemble des ouvrages résistant au feu a été conçu, fabriqué et usiné dans les ateliers guérandais de MAF Atlantique et livré sur chantier.

Trois exemples d'ouvrages techniques réalisés par MAF Atlantique :

- Au rez-de chaussée du bâtiment 1, l'installation d'une **paroi monumentale de 34,58 m de long x 2,90 m de haut**, composée de menuiseries vitrées avec châssis fixe acier EI60 en bord à bord. Adjointe, une partie ouvrante en 2 vantaux vitrés acier E30 – 1 800 x 2 400 mm.
- Dans le bâtiment 2, **une cloison de 2,83 m x 3 m de haut**, composé de menuiseries vitrées avec châssis fixe EI60 et une porte EI<sup>2</sup>60 à 2 vantaux de 1 800 x 2 400mm.
- A l'étage du bâtiment 1, une **paroi de 8,36 m x 2,7 m** en menuiserie vitrée avec châssis fixe acier EI60 + une partie ouvrante en vantail simple vitré acier E30 - 1 100 x 2 200 mm.



RdC B1 : Paroi monumentale EI60 de 34,58 m de long x 2,9 m de haut + partie ouvrante en 2 vantaux vitrés acier E30 - 1,8 m x 2,4 m.

© Record

OUVRAGES MAF ATLANTIQUE / ISSY COEUR DE VILLE	SUPER ENTITÉ BUREAUX	INFRA/MAIL/COMMERCE (IMC)
	<b>B1 – RDC</b> - Menuiseries vitrées avec châssis fixe acier EI60 - 5 720 x 2 900 mm + partie ouvrante en 2 vantaux vitrés acier E3 - 1 800 x 2 400 mm - Différentes tailles de menuiseries vitrées avec châssis fixe acier EI60 en bord à bord dont une paroi monumentale de 34 580 de long x 2 900 mm de haut + partie ouvrante en 2 vantaux vitrés acier E30 - 1 800 x 2 400 mm	<b>RDC :</b> - Porte acier vitrée E30 2 vantaux  <b>IMC :</b> - Menuiserie vitrée avec châssis fixe acier EI60 - 3 400 x 1 200 mm
	<b>B1- Hall :</b> - Menuiserie vitrée avec châssis fixe acier EI60 - 2 000 x 1 500 mm en double vitrage	<b>Parking sous-sol 2 :</b> - 2 Portes acier vitrées E30 2 vantaux + 1 porte à 1 vantail - Menuiseries vitrées avec châssis fixe acier EI60 - 3 500 x 1400 mm
	<b>B1- R+1 :</b> - Paroi menuiseries vitrées avec châssis fixe acier EI60 de 8 360 x 2 700 mm + partie ouvrante en vantail simple vitré acier E30 - 1 100 x 2 200 mm	<b>Palier Parking sous-sol 2</b> - Menuiseries vitrées avec châssis fixe acier EI60 - 5 500 x 1 200 mm
	<b>B2 - RDC :</b> - Cloison de 2 830 x 3 000 mm de hauteur en menuiseries vitrées avec châssis fixe EI60 + Porte EI260 2 vantaux - 1800 x 2400mm	<b>Escalier Monumental accès Bâtiment 1 :</b> - Menuiseries vitrées avec châssis fixe acier EI60 en bord à bord de 4 860 de long x 2 700 mm de haut.
	<b>B3</b> - 6 Portes acier vitrés E30, 1 vantail avec serrure électrique - 1 100 x 2 650 mm	<b>Salle Polyvalente :</b> - Ensemble EI60 composé d'une porte 2 vantaux avec châssis fixes latéraux - 5 900 x 2 500 mm

## À PROPOS DE MAF ATLANTIQUE

Implantée depuis 18 ans à Guérande, en Loire-Atlantique, MAF Atlantique fabrique tous types de menuiseries - acier, bois et aluminium - vitrées prêtes à poser, avec une forte expertise dans le domaine des menuiseries coupe-feu.

Dirigée par Guillaume Leborgne, l'entreprise dispose d'un bureau d'études intégré qui réalise des plans et des solutions uniques à chaque projet. Dotée d'outils industriels performants, MAF Atlantique fabrique avec précision des ouvrages de haute qualité.

Destinées à la protection des personnes et des biens, les menuiseries produites par MAF Atlantique sont particulièrement adaptées aux établissements recevant du public (ERP).

Filiale depuis 2015 du Groupe ACIEO (400 collaborateurs, 7 sociétés, 90 M€ de CA), MAF Atlantique possède la force d'un groupe industriel et la souplesse d'une PME.

## MAF Atlantique en chiffres

- Créée en 2004
- 3 millions d'euros de chiffre d'affaires en 2021
- Outil de production de 1 500m<sup>2</sup>
- Marquage NF disponible sur 18 références
- Membre de la French Fab

Contact presse - Agence COM4

Sébastien CRUZ - scruz@com-4.fr

Tél : 02 40 73 50 51 / 3 quai de Tourville - 44000 Nantes