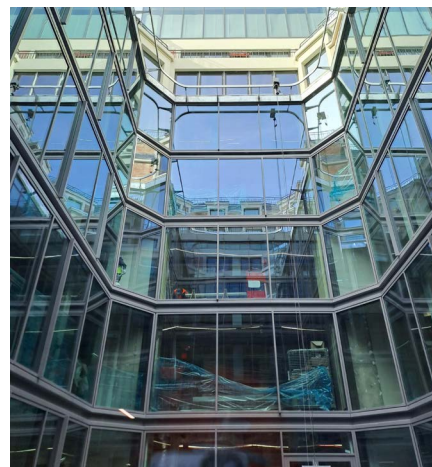
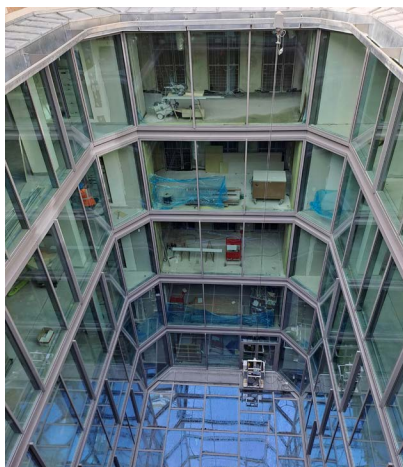


UNE COLLABORATION GAGNANTE ENTRE MAF ATLANTIQUE ET EFS POUR LA RÉALISATION DES MURS RIDEAUX PARE-FLAMMES DU PATIO DU « 39 COLISÉE »

Au cœur du Triangle d'or parisien, le «[39 Colisée](#)» (Paris 8), immeuble Art-Déco, fait l'objet d'une rénovation complète et d'une extension. Construit en 1920 par l'architecte Charles Bonnal, le bâtiment abrite 6 193 m² de bureaux sur 8 niveaux, le tout autour d'un patio intérieur. Ce projet est confié au promoteur AXA REIM épaulé par le cabinet YM Architecture et Yreix Martineau en tant que maître d'œuvre. L'entreprise générale qui pilote le tout est Bouygues Construction.

Pour ce projet, **MAF Atlantique** fait d'emblée le choix de s'associer à l'entreprise **Enveloppe Façade Serrurerie (EFS)**. En effet, la collaboration d'un concepteur et constructeur de menuiseries vitrées résistantes au feu (**MAF Atlantique**) et d'un spécialiste du clos couvert (**EFS**), expert en pilotage de logistiques et poses complexes, était nécessaire pour répondre à l'appel d'offre.



Crédits photos : MAF Atlantique

Une complémentarité d'expertises au service du "39 Colisée"

Lorsque MAF Atlantique découvre le cahier des charges du chantier, c'est de suite qu'elle se tourne vers son partenaire, EFS, pour y répondre conjointement. Ensemble, ils travaillent sur la réponse du lot : répartition de la fourniture et pose pour mur rideau pare-feu.

À la clé : 500 m² de surfaces vitrées et résistantes au feu fabriquées sur-mesure par MAF Atlantique ainsi qu'une logistique et pose assurée par EFS dans un patio s'élevant sur 5 niveaux. Toute la complexité du chantier repose sur son accessibilité et une zone de travail exigüe.

Pour mettre toutes les chances de leurs côtés, les deux entreprises travaillent conjointement sur les plans d'exécution via leurs bureaux d'études respectifs mais également sur une méthodologie spécifique à ce chantier pour la logistique du transport et de pose. En effet, **la clé résidait dans le conditionnement des livrables sur site.**

Bouygues Construction, confortée dans son choix et rassurée par la complémentarité des deux entités, les a donc sélectionnés pour la prise en charge du lot. Les premiers vitrages ont été livrés et posés sur le chantier en novembre 2022, la réception de celui-ci est prévue le 13 juillet prochain.

Pour Guillaume Leborgne, directeur de MAF Atlantique,

"Une collaboration essentielle avec l'entreprise EFS sur ce projet du "39 Colisée" où nos expertises complémentaires nous permettent d'intervenir sur des murs rideaux hors normes tels que celui-ci. Nous avons à cœur d'aller toujours plus loin dans le conseil auprès de nos clients. A travers notre bureau d'études, nous proposons des solutions adaptées à chaque spécificité de chantier."



Prototype - Crédits photos : MAF Atlantique

Un mur rideau hors norme sur 5 niveaux

La prestation de MAF Atlantique s'est articulée autour de **la phase d'étude, la conception, la fabrication et l'usinage** de l'ensemble des ouvrages au sein de ses ateliers guérandais ainsi que de l'avis de chantier face aux spécificités techniques de celui-ci.

C'est ensuite EFS qui s'est chargée de **la coordination, de la logistique de livraison et de la pose avec une méthodologie spécifique** à ce chantier.

Une fois l'appel d'offre remporté, MAF Atlantique a imaginé et fabriqué un prototype (avril 2022), pour anticiper tout aléas. Ce prototype, composé d'un châssis de 2,75 m de long x 3,11 m de haut avec une finition métallisée RAL 9007, démontrait **l'expertise de MAF Atlantique sur son accompagnement auprès de ses clients** et sa volonté de proposer via son bureau d'études une solution adaptée pour la gestion de chantier type mur rideau comme celui-ci.

L'ensemble du mur rideau est maintenu par capot serreurs en aluminium et composé de vitrages EW30 montés sur une ossature acier pour des parois allant jusqu'à 1700 x 2915 mm. L'acier a été sélectionné pour sa tenue mécanique et sa résistance au feu (voir schéma technique ou plan de coupe). L'ensemble des **130 vitres** est installé sur les parois extérieures tout autour du patio s'élevant sur 5 niveaux. Elles sont toutes résistantes au feu avec garde-corps et bénéficient de performances acoustiques, solaires et thermiques.

Rappel de l'intervention :

- 6 mois
- **500 m²** de surfaces vitrées
- Un mur rideau en acier avec capots serreurs en aluminium
- **130 vitres** allant jusqu'à 1700 x 2915 mm
- **Vitrages EW30** avec performances acoustiques, solaires, thermiques et garde-corps
- Des vitres installées sur les **5 niveaux** du mur rideau

" Après de nombreuses années de collaboration, nous étions ravis d'accompagner MAF Atlantique sur cet appel d'offre. Nos expertises respectives et la méthodologie adaptée à la spécificité de ce mur rideau nous ont permis de réaliser en toute efficacité ce chantier malgré ses contraintes d'accessibilité. "

déclare Cédric Slowensky, président-gérant d'EFS

À PROPOS DE MAF ATLANTIQUE

Implantée depuis 18 ans à Guérande, en Loire-Atlantique, MAF Atlantique fabrique tous types de menuiseries - acier, bois et aluminium - vitrées prêtes à poser, avec une forte expertise dans le domaine des menuiseries coupe-feu.

Dirigée par Guillaume Leborgne, l'entreprise dispose d'un bureau d'études intégré qui réalise des plans et des solutions uniques à chaque projet. Dotée d'outils industriels performants, MAF Atlantique fabrique avec précision des ouvrages de haute qualité.

Destinées à la protection des personnes et des biens, les menuiseries produites par MAF Atlantique sont particulièrement adaptées aux établissements recevant du public (ERP).

Filiale depuis 2015 du Groupe ACIEO (400 collaborateurs, 7 sociétés, 90 M€ de CA), MAF Atlantique possède la force d'un groupe industriel et la souplesse d'une PME.

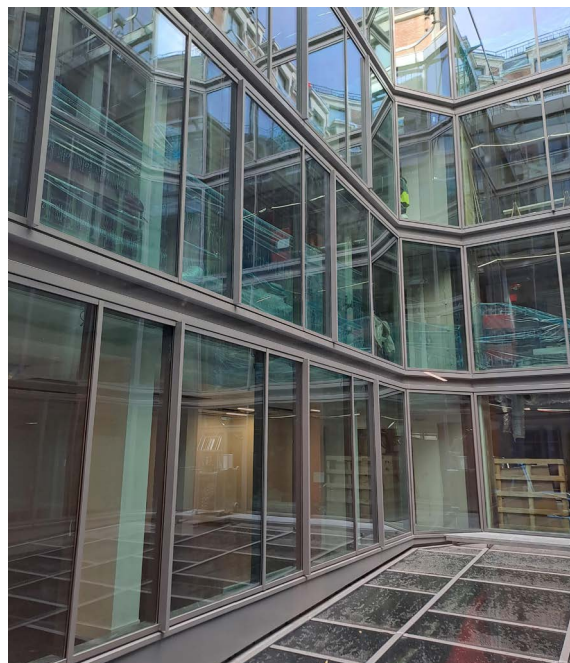
" L'accompagnement de MAF Atlantique sur la phase de conception via leur bureau d'étude et la fabrication du prototype a été fidèle à nos attentes. Aussi, nous avons apprécié la pertinence de leur réflexion avec EFS sur la logistique spécifique mise en place pour ce chantier difficile d'accès. "

déclare Benjamin Héraud, responsable clos couvert - CEA de Bouygues Bâtiment Ile-de-France

Un chantier complexe par sa difficulté d'accès

Le chantier étant situé dans le 8^{ème} arrondissement de Paris, il est difficile d'y accéder. De plus, la zone de travail pour la pose des différentes vitres est très exiguë du fait de la configuration du patio intérieur.

Afin de simplifier la logistique d'approvisionnement, un entrepôt intermédiaire délocalisé a été mis en place. La livraison sur chantier a été opérée via un principe de palettisation. C'est-à-dire que l'on apporte niveaux par niveaux les différents ouvrages en fonction de l'avancée du chantier. **L'anticipation et la réflexion sur une méthodologie spécifique à ce chantier ont été indispensables afin de ne pas subir d'aléas inhérents.**



Crédits photo : MAF Atlantique

A travers le projet "39 Colisée", **MAF Atlantique démontre son expertise sur les projets de gros volumes** et spécifiques comme ici avec cet imposant mur rideau. La prestation du groupement MAF Atlantique et EFS s'élève à 800 000€ HT. À noter, les chantiers de type mur rideau représentent environ 20% de l'activité de MAF Atlantique.

MAF Atlantique en chiffres

- Créée en 2004
- 3,6 millions d'euros de chiffre d'affaires en 2022
- Outil de production de 1 500m²
- Marquage NF disponible sur 18 références
- Membre de la French Fab