

Portrait de chantier ...

Portes Syntesis[®]

Battant

L'invisibilité au service des architectes

Coulissantes ou battantes, les portes d'intérieur ECLISSE, collection Syntesis[®] ont été conçues à fleur de mur et sans contour. Les surépaisseurs des portes traditionnelles disparaissent pour laisser la cloison parfaitement lisse. Seule une poignée chromée matérialise l'ouverture. **Créées dans un esprit de perfection, les architectes et leurs clients choisissent ces portes pour leur design épuré, pour leur haute qualité et la créativité qu'elles permettent sur les chantiers, même les plus atypiques.**

Dans un nouvel appartement de 131m², du centre de Metz, Eclisse a su répondre à la vision de l'architecte Mélanie Ligier.



LE CHOIX DE L'ARCHITECTE

Mélanie Ligier, architecte DPLG et fondatrice du cabinet Archimel, travaille avec Eclisse depuis 2018.

Sur le nouveau site immobilier « Coeur Impérial » au centre de Metz, elle s'est vu confier la re-conception complète d'un appartement livré brut. En effet, les plans initiaux ne correspondaient pas aux envies des nouveaux propriétaires qui souhaitaient accueillir leur famille et petits-enfants tout en gardant l'intimité de chacun. L'architecte sait l'importance du conseil et de la relation humaine dans son métier. Elle a ré-agencé cet appartement de plus de 131 m² au plus près des vœux de ses clients.

Mélanie Ligier est exigeante, pour elle-même et pour ses collaborateurs comme pour ses partenaires de travail. Elle œuvre en liens étroits et en toute sincérité avec ses clients mais aussi avec les entreprises auxquelles elle accorde sa confiance.

« Les maîtres-mots du cabinet sont **créativité,** fiabilité, persévérance, **audace** & appréciation du **beau**, autant de **qualités** que je retrouve chez ECLISSE ».



Comment concilier la présence de nombreuses portes et un désir d'esthétisme et de discrétion ?

Mélanie LIGIER a opté pour 8 portes battantes et affleurantes Syntesis® par évidence.
 « Invisible, de haute qualité, esthétique, cette porte n'a pas de concurrent en France. J'aime son rendu minimaliste, il correspond à notre vision architecturale. Les possibilités de personnalisation en lien avec le projet client sont infinies. C'est notre travail d'architecte de recommander ce type de produit. Depuis mon premier chantier avec ECLISSE, je n'ai jamais eu le moindre problème et les retours clients sont toujours positifs. »

SYNTHESIS® ... un travail de haute couture

Syntesis® Battant La porte battante Syntesis® est en bois et sans habillage.

Livrée pré-peinte, le client peut préalablement choisir sa couleur dans une gamme infinie de peintures proposées par ECLISSE. Elle peut aussi être peinte sur le chantier en même temps que les murs quelle que soit la finition choisie (mat, satin, ...). Les portes Syntesis® se fondent de façon absolue jusqu'à disparaître.

Condition pour garantir leur invisibilité et contrairement aux huisseries classiques, les portes Syntesis® doivent être posées en début de chantier, en même temps que les cloisons BA18 d'épaisseur finie de 72 mm.

Une huisserie haute-résistance et indétectable qui s'insère au cœur des murs. Conçue en aluminium, elle se visse sur la cloison en plaques de plâtre ou se scelle dans une cloison à enduire. Grâce à des entretoises de passage, en OSB de 25 mm, les déformations lors de la pose sont empêchées.

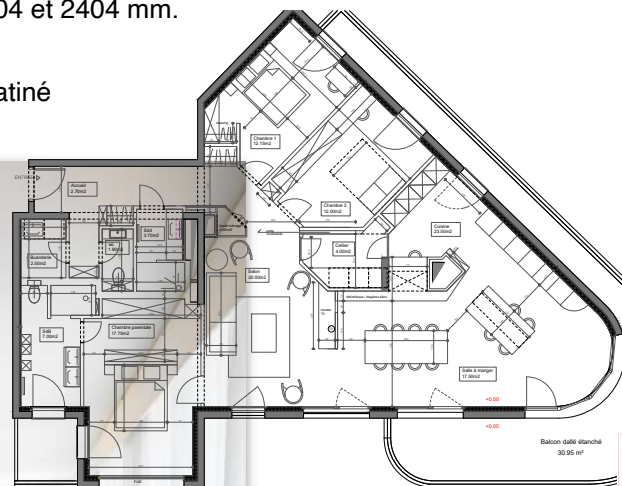
Des raccords invisibles entre huisserie et plaques de plâtre. En enduisant les profils striés avec du mortier adhésif, ECLISSE garantit un rendu parfait des angles et sans fissuration.

Des charnières réglables sur trois axes. L'ajustement de la porte permet l'alignement parfait avec la cloison. Le battement de la porte est fluide et silencieux.

Un choix de dimensions pour servir tous les projets. Disponibles en largeur de 630 à 930 mm et en hauteur standard 2040, ou grande hauteur 2104, 2204, 2304 et 2404 mm.

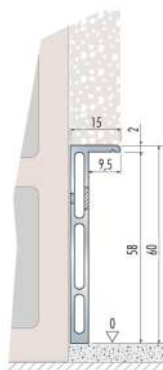
Des poignées simples à poser par le menuisier.

Tout en courbe et en finesse, la poignée LUCE finition chrome satiné se décline avec ou sans fermeture à condamnation.



Les plinthes encastrées : la pureté des lignes ECLISSE au fil de la pièce

Si les portes affleurantes Syntesis® se fondent dans le mur, Eclisse a aussi imaginé et conçu des plinthes sans saillie qui courent le long des cloisons. Aucune surépaisseur ne vient rompre la pureté des lignes. Pour ceux qui souhaitent donner à leur intérieur une ambiance chaleureuse et unique, un éclairage subtil et design est possible grâce à un fil de lumière LED courant le long de la plinthe, à quelques centimètres du sol.



Chassis porte Syntesis® Battant

Fiche Chantier

Implantation : METZ
 Surface : 131 m²
 Timing : 7 mois
 Date de livraison : deuxième trimestre 2023
 Nombre de portes et particularité : 8 portes battantes

Eclisse, l'innovation depuis plus de 25 ans...

ECLISSE allie l'innovation technique, la performance, la durabilité, l'esthétisme et le confort, l'audace et l'inventivité. Les particuliers et les architectes lui font confiance.

Les atouts ECLISSE

- Des matériaux haut de gamme : bois, verre et aluminium.
- Une élégance à l'italienne.
- Une large palette de choix pour tous les projets de construction ou de rénovation.
- Des collections pour habitat ancien ou moderne.
- Des modèles de portes battantes, coulissantes et motorisées, qui s'intègrent au design de tous les intérieurs.

La filiale France, implantée depuis 1996, regroupe 30 collaborateurs autour de son nouveau Directeur Général Olivier GUILLIEC.

Le chiffre d'affaires de l'entreprise - 20 millions en 2022 - représente 25% des parts de marché tous types de fermetures d'intérieur en France.