

MAF ATLANTIQUE LANCE CARDEA, LA PREMIERE PORTE BATTANTE ACIER COUPE-FEU MOTORISEE AUTOMATIQUE COMBINANT PRATICITE ET PERFORMANCE MAXIMALE.

Spécialiste des menuiseries acier vitrées, avec une forte expertise dans le domaine des menuiseries coupe-feu acier vitrées, MAF Atlantique complète sa gamme de portes battantes coupe-feu EI30 et EI60 motorisées en acier avec **une nouveauté unique en son genre** : la porte Cardéa.

Imaginée par son bureau d'étude intégré, en partenariat avec l'entreprise Record, experte en motorisation de portes automatiques, Cardéa répond à un besoin exprimé par le marché au lendemain de la crise sanitaire, afin que toutes les portes acier installées dans des lieux recevant du public (battantes, coulissantes, en va-et-vient) soient motorisées.



Credit photo : MAF Atlantique

CARDEA, une porte battante automatique motorisée coupe-feu sur paumelles avec ouverture dans un seul sens

Avec CARDEA, MAF Atlantique a voulu aller plus loin en concevant cette porte, sur paumelles pour faciliter la fluidité du trafic. Elle dispose d'un ou de deux vantaux, sans battement central pour une ouverture dans un seul sens. Elle est dotée d'une ossature en acier soudé et thermolaqué pour un assemblage invisible, et de laser de sécurité, conformes à la norme EN16005, évitant de se pincer les doigts.

La porte CARDEA est proposée en acier vitrée ou en panneau plein pareclosé avec ou sans oculus, avec un contrôle d'accès piloté par un ferme-porte motorisé ou sans verrouillage.

Elle peut recevoir en option un bandeau ventouses ou des pivots au sol, mais aussi des équipements de sécurité uniques.

ELLE EST AINSI, LA PREMIERE SOLUTION COMPLETE DE PORTE-BATTANTE ACIER COUPE FEU MOTORISEE AUTOMATIQUE

« Avec une motorisation par vantail, nous devons avant tout élargir la traverse à 8 cm en haut de la porte pour positionner le bras motorisé. L'ajout d'un Flat scan, qui évite de se pincer les doigts, et d'un verrouillage systématique des portes à la fermeture en font une solution complète sur le marché de la porte coupe-feu acier », combine praticité et performance maximales. » ajoute Serkan Kircali, responsable technico-commercial de l'entreprise Record

Caractéristiques de la porte Cardéa

- Sens de feu indifférent
- Supports béton, cloison plâtre, cloison vitrée
- Disponible en 1 vantail ou 2 vantaux
- Vitrages simples ou isolants
- Finition par thermolaquage teinte RAL
- Maintien des vitrages par parecloses
- Joints de vitrages EPDM (norme anti-feu)
- Motorisation des vantaux par mécanisme RECORD DFA 127
- Marquage NF (en cours)

De nombreuses configurations possibles, jusqu'à 2 990 mm

Disponible en E30, EW30 et EI30 :

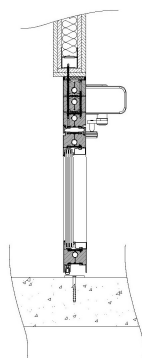
- **1 vantail** : Mini. 665mm x 1762mm
Maxi. 1330mm x 2 990mm ht
- **2 vantaux** : Mini. 1100mm x 1950 mm ht
Maxi. 2200mm x 2 990mm ht

Disponible en E60, EW60 et EI60 :

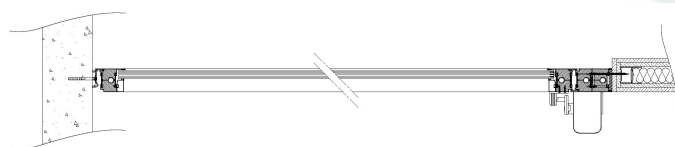
- **1 vantail** : Mini. 620mm x 1875mm ht
Maxi. 1240 x 2 990 mm ht
- **2 vantaux** : Mini. 1098mm x 1875mm ht
Maxi. 2196mm x 2 875mm ht

Dimensions supérieures, sur demande spéciale jusqu'à 2 990 mm.

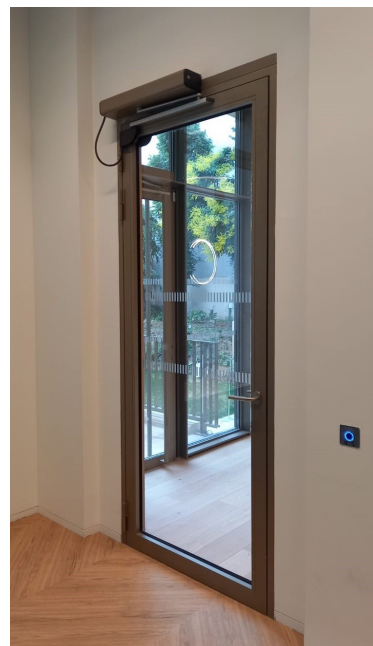
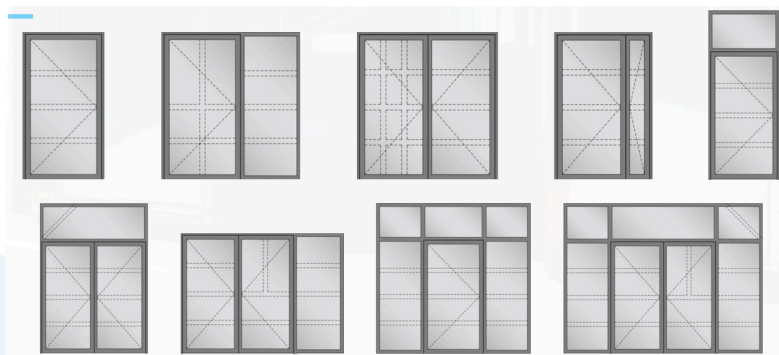
Détails de principe



Portes battantes motorisées coupe verticale



Configurations possibles



Crédit photo : MAF Atlantique

Une installation optimale pour les ERP et les lieux nécessitant un compartimentage

« Que ce soit pour les hôpitaux, cliniques, laboratoires, parkings, aéroports, gares, centres commerciaux, bureaux... avec ses grandes dimensions et sa polyvalence, la porte CARDEA s'adapte aux configurations les plus exigeantes et offre un bénéfice utilisateur inégalé. » souligne Guillaume Leborgne, Directeur général MAF Atlantique

Sa conception et sa fabrication sont assurées par MAF Atlantique et la motorisation par son partenaire Record pour la pose et la maintenance, partout en France métropolitaine.

Si nécessaire, MAF Atlantique réalise une expertise feu avec avis de chantier pour justifier des supports indispensables et de leur conformité (alimentation et habilitation électrique pour le raccordement par Record, notamment).

A ce jour, suite à l'obtention du PV feu, **MAF Atlantique a commercialisé et fait poser 52 portes de ce type.**

MAF Atlantique ouvre 30 portes du « chantier Google » avec sa nouvelle Cardéa

Le Studio d'architecte Akkerhuis sous la supervision de Google France (maître d'ouvrage) a choisi début 2023 cette solution unique en son genre, proposée par MAF Atlantique avec l'entreprise RECORD pour équiper son bâtiment de menuiseries d'intérieur résistantes au feu.

Pour cet immeuble Haussmannien de cinq niveaux, réhabilité en bureaux pour Google France et situé rue de Clichy à Paris (9) : 69 portes ont été fabriquées et installées, dont 30 portes CARDEA battantes motorisées avec un vantail de 1 110 x 2 450 mm.

En effet, cette porte de grande dimension avec ouverture automatique motorisée dans un seul sens répondait d'une part à la problématique de limiter les contacts avec les portes lors d'épisode d'épidémie mais aussi à la fois de compartimenter et de faciliter les déplacements au sein des bureaux.

Pérenne et esthétique grâce aux profilés acier DECASYSTEM JANSEN, les portes vitrées coupe-feu Cardéa motorisées ont su trouver leur place dans ce bâtiment de 6 193 m².

Serkan Kircali, responsable technico-commercial de l'entreprise Record, résume ce qui a prévalu pour les équipes :

« Les ouvertures automatiques coupe-feu et des serrures électroniques étaient un prérequis pour ce chantier atypique. **Pour Google, la sécurisation des accès était en effet primordiale.**

« Proposée par avis de chantier, la porte CARDEA motorisée répondait parfaitement aux besoins, notamment grâce à son double système d'ouverture : par badge en rentrant, par bouton poussoir en sortant. Les équipes de MAF Atlantique et les nôtres se sont adaptées en combinant la rigueur des études et les schémas d'implantation, d'un côté, la fluidité de pose notamment avec le pré câblage des portes, de l'autre ».



Credit photo : MAF Atlantique

Ce chantier en chiffres

- Nombre de niveau : R+4
- Destination : immeuble de bureaux
- Surface total : 6193m²
- Durée de la prestation : 6 mois
- Date de livraison : juin 2023
- Budget chantier : 18 millions d'euros
- Prestation : 69 portes battantes double et simple dont 30 portes battantes vitrées motorisée dans un seul sens

MAF ATLANTIQUE – maf-atlantique.fr

Implantée depuis 18 ans à Guérande, en Loire-Atlantique, MAF Atlantique fabrique tous types de menuiseries acier, bois et aluminium vitrées prêtes à poser, avec une forte expertise dans le domaine des menuiseries coupe-feu.

Dirigée par Guillaume Leborgne, l'entreprise dispose d'un bureau d'études intégré qui réalise des plans et des solutions uniques à chaque projet. Dotée d'outils industriels performants, MAF Atlantique fabrique avec précision des ouvrages de haute qualité.

Destinées à la protection des personnes et des biens, les menuiseries produites par MAF Atlantique sont particulièrement adaptées aux établissements recevant du public (ERP).

Filiale depuis 2015 du Groupe ACIEO (430 collaborateurs, 6 sociétés, 102 M€ de CA en 2023), **MAF Atlantique possède la force d'un groupe industriel et la souplesse d'une PME.**